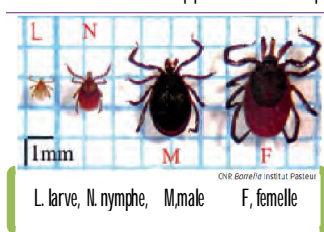


## Qu'est ce que c'est ?

- L'Ehrlichiose est une maladie infectieuse non contagieuse due à une bactérie : **Anaplasma phagocytophilum** qui se développe dans les globules blancs.
- Cette maladie touche les petits et grands ruminants domestiques, les canidés, les cervidés, et l'Homme ; c'est une zoonose.
- Elle est transmise par des tiques, acariens géants d'espèce **Ixodes ricinus**.

Différents stades de développement de la tique



## Comment la maladie se propage-t-elle ?

- Uniquement suite à la morsure par une tique infectée.
- C'est une maladie saisonnière (printemps, automne), liée à l'activité de tiques infectées sur des parcelles souvent bordées de bois ou parsemées de buissons, de landes, et de joncs.
- La tique *Ixodes ricinus* ne survit que lors d'une forte humidité (80%) et à une température optimale de 10 à 18°C.

## Quels symptômes ?

Parfois sans symptômes visibles

Signes révélateurs mais rares : Œdème des paturons

Seulement  
Dans 1 cas sur 10  
(et 1 troupeau sur 10)



Photo : G. Joncour

Signes non caractéristiques et fréquents

- ✓ Fièvre ,
- ✓ Baisse de production (Agalaxie chez les laitières) sur un ou plusieurs animaux,
- ✓ Syndrome grippal d'été : toux sèche puis grasse
- ✓ Avortements d'allure pseudo-contagieuse (dernier tiers de gestation)



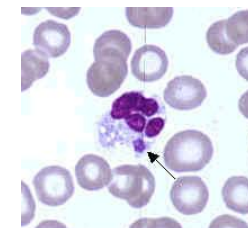
Photo : H. Cordier

**En cas de suspicion d'Ehrlichiose, appelez votre vétérinaire qui pourra réaliser un prélèvement pour**

**confirmer le diagnostic par des analyses de laboratoire.**

## Diagnostic de laboratoire

- Mise en évidence de la bactérie lors de prélèvements de sang ou de placenta par :
  - PCR (1à 5 jours après symptômes  
Frottis sanguin : présence de morulae dans les globules blancs (voir photo) Photo Ewing (délais : idem PCR)
  - Mise en évidence de la séroconversion par 2 analyses séparées de 3 semaines : Présence d'Anticorps la deuxième fois.



## Traitements et prévention

- Le traitement repose sur une antibiothérapie (à base d'oxytétracycline) qui durera plusieurs jours, et qui comporte des délais d'attente sur le lait. La guérison complète peut être longue.
- La prévention comprend à la fois la lutte contre les tiques et l'acquisition d'une immunité sur les femelles non « à risque ».

Une immunité naturellement acquise :

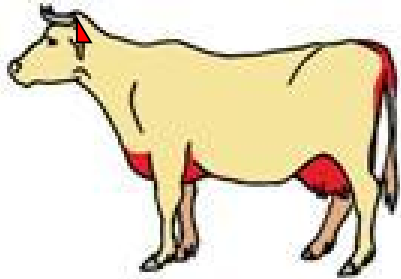
Lorsqu'un lot de génisses est mis avant la gestation dans une parcelle à risques, ce lot est protégé pour les années à venir en cas de contacts répétés avec les tiques infectantes.

Pour lutter contre les tiques,

Plusieurs médicaments sont utilisables, en plus des mesures sanitaires (voir au verso) : BUTOX, ARKOFLY, BAYTICOL, DIMPYGAL, TAKTIC, ACADREX....

Leur efficacité est toutefois limitée.

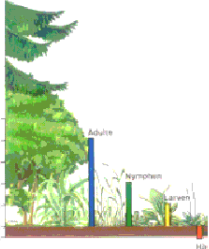
## Localisation des tiques



Dans les zones à peau fine en général

- Souvent au niveau de la tête (oreilles, museau, yeux), du garrot, sous les épaules,
- Sur les faces internes des aisselles
- Sur les faces internes des cuisses, autour et sur le pis
- A la base de la queue

## Mesures sanitaires contre les tiques



La tique possède quatre stades de développement. Elle vit dans les bois et buissons humides. En attente sur les herbes hautes ou les buissons, elle repère sa cible puis s'agrippe sur elle.

Schéma : hauteur de **l'œuf** ; **larve** ; **Nymph** ; **Adulte**

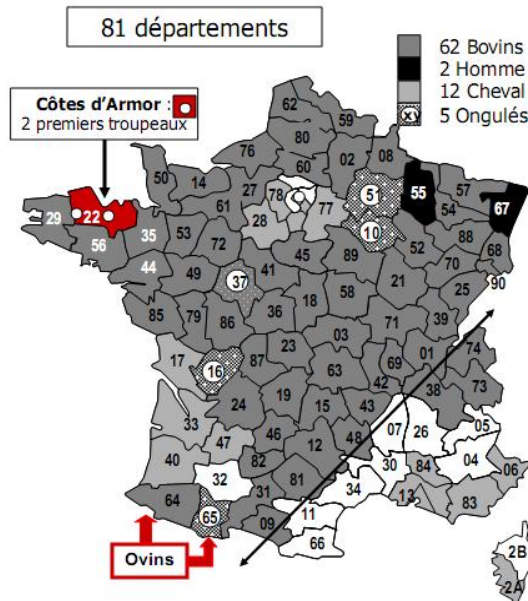
Il faudra donc placer une séparation de 2 à 3 m et une clôture électrique en recul entre les animaux et les haies, buissons ou lisières de forêts. Le débroussaillage est également une des mesures de prévention recommandées.

Mais l'assainissement total d'une parcelle apparaît illusoire, même après plusieurs années. En effet, la résistance de la tique est énorme, et le chevreuil

multiplie ces parasites. Les réservoirs sont les petits mammifères ou petits rongeurs.

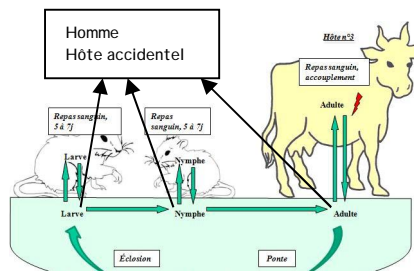
## L'Ehrlichiose en France

- Inconnue en France avant 1991 (premier diagnostic dans le 22)
- 1998 : deuxième diagnostic (toujours dans les Côtes d'Armor)
- 2005 : présente dans 57 départements dont le Cantal.
- En extension impressionnante :  
*Carte actualisée au 1<sup>er</sup> Juillet 2009 (d'après G.Joncour, SNGTV) :*



## L'Ehrlichiose chez l'Homme

« Syndrome grippal estival » encore rare mais en extension.



# L'Ehrlichiose



## Qu'est-ce que c'est ? Comment agir ?

Pour plus de renseignements, contacter

- ♦ Votre vétérinaire
- ♦ Le GDS 15 au 04 71 63 33 00 ou par e-mail : gds15@reseaugds.com