

## Les aides du GDS15

- Le Plan Avortements du GDS existe depuis plusieurs années : il permet à tout éleveur de bénéficier d'aides aux analyses et aux prélèvements effectués pour rechercher une cause infectieuse. Renseignements : 04 71 63 33 00
- Les critères pour entrer en plan sont : 5% d'avortements dans une campagne ou au moins trois avortements en 1 mois.
- Les aides sont de 50% sur les analyses et prélèvements, avec un plafond de 880€ de frais (440€ d'aide au maximum)
- Ces aides sont attribuées aux éleveurs en faisant la demande et sur présentation des justificatifs (factures de laboratoire).
- Un soutien technique de la vétérinaire du GDS est souvent apporté pour l'interprétation des résultats et les mesures préventives à mettre en œuvre.

### Quelles analyses et à quel coût ?

ANALYSES	PRELEVEMENTS	COÛT*/analyse (50% d'aide possible)
BRUCELLOSE	Sang de l'avortée, Ecouvillon vaginal	Pris en charge par l'Etat
BVD	Sang sur plusieurs vaches ; Avorton: sang cardiaque, rate, poumon	Sérologie/6 vaches 29,28€ PCR : 21,04€
NEOSPOROSE	Sang sur plusieurs vaches Avorton : cerveau (tête)	Sérologie/vache : 6,2€; PCR : 30,2€
FIEVRE Q (COXIELLOSE)	Sang, Ecouvillon vaginal, Placenta ; Avorton: liquide stomacal, rate, foie	Sérologie/6 vaches 30€ PCR : 25,2€
EHRlichiose (Anaplasma)	Sang total, Ecouvillon, Séroconversion (2 PS à 15j)	Sérologies x2 : 24.2€ PCR : 25,4€
MYCOSES	Placenta (lésion), Ecouvillon Avorton: liquide stomacal	Culture : 8€

\*L'ensemble des analyses pourra être pris en charge par votre GDS à 50%, dès 5% d'avortements déclarés

## Risques d'avortements en fonction du stade de gestation ; Signes associés et espèces concernées

Nom du germe	Classe	Stade de gestation			Signes associés épidémiologie	Espèce concernée
		Début	Milieu	Fin		
BVD, Border Disease	Virus	+++	++	+	Maladie des Muqueuses, Pb repro, Mortinatalité ou mortalités...	Bovins, Ovins
Néosporose	Parasite	+++	+++	++	Laits positifs pour laitiers	Bovins
Fièvre Q	Bactérie	+	+	+++	Boiterie, fièvre, baisse de lactation, parcelle et autre maladie à tiques	Bovins, Ovins, Homme
Ehrlichiose	Bactérie	++	++	+++	Placenta abimé, cartonné	Bovins, Ovins, Homme
Mycoses	Champignon	++	++	+++	Paralyse, vaches nourries à l'ensilage	Bovins, Ovins, Homme
Listériose	Bactérie	+	+	+++	Problèmes cutanés ; eau contaminée ; marécages, égouts, mares...	Ovins, Bovins, Homme
Toxoplasmose	Bactérie	++	++	+++	Fièvre, diarrhées, Problème d'eaux contaminées (oiseaux, vol)	Bovins, Ovins, Homme
Leptospirose	Bactérie	++	++	+++		Bovins, Ovins, Homme
Salmonellose	Bactérie	++	++	+++		Bovins, Ovins, Homme

# AVORTEMENTS DES BOVINS



**RAPPEL : LA DECLARATION EST OBLIGATOIRE !**

*Les règles et les risques  
Comment agir ?*

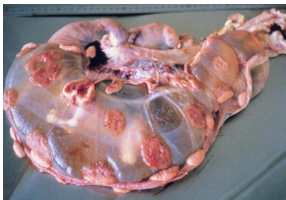
Pour plus d'information, contacter :

- Le GDS 15 au 04 71 63 33 00  
contact@gds15.org/ www.gds15.fr
- Votre vétérinaire

# AVORTEMENT : Qu'est ce que c'est ?

En langage courant, l'avortement est la mort, suivie généralement par l'expulsion, d'un fœtus entre la fin de la formation des organes et la fin de la gestation. C'est-à-dire après 42 jours de gestation chez les bovins et 30 jours environ chez les petits ruminants.

D'un point de vue réglementaire (surveillance de la Brucellose), un avortement est l'expulsion avant terme d'un fœtus, mort ou vivant ou une mise bas à terme d'un veau mort-né ou qui meurt dans les 48 heures.



## Quelles causes ?

Les causes possibles sont nombreuses. Leur répétition doit faire penser à une origine infectieuse.

- Les pathologies suivantes : La BVD (vaches) ou la Border Disease (Brebis), la Brucellose, la Fièvre Q (ou Coxiellose), la Néosporose (Bovins), la Salmonellose, la Listériose, l'Ehrlichiose mais aussi l'IBR, la leptospirose, la toxoplasmose, les mycoses...

peuvent entraîner des avortements en série, ou des cas isolés. Dans certains cas, d'autres symptômes sont associés aux avortements et peuvent orienter le diagnostic (ex: BVD).

- Certains facteurs pourront être favorisants :

- Les achats (pour la BVD, Fièvre Q, Ehrlichiose, Néosporose, IBR, etc...)
- Le croisement des espèces (chiens, chats, volailles, porcs... avec les ruminants) : ingestion des placentas par les carnivores, fientes des volailles sur l'alimentation ou dans l'eau de boisson des ruminants ...



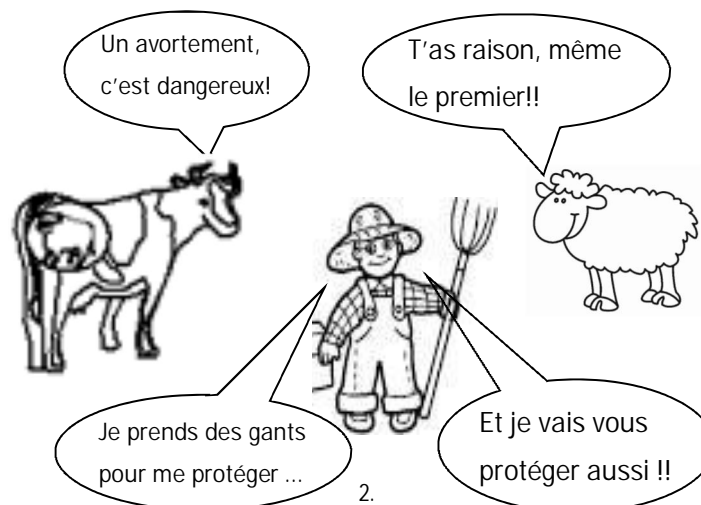
# Comment procéder lors d'un avortement?

## Un déroulement en cinq étapes :

### 1. EVITER LES CONTAMINATIONS :

Il faut penser à se protéger et à protéger le reste du cheptel en prenant des précautions:

- Utiliser des gants et du gel désinfectant pour manipuler les produits d'avortement, ainsi qu'un sac poubelle où tout sera enfermé.
- Laver et désinfecter le matériel utilisé. Laver les vêtements au moins à 60°C (ou blouse à usage unique)
- ISOLER L'ANIMAL avorté, mais pas dans un box à vélage, certains germes sont résistants plusieurs mois.
- Empêcher les carnivores domestiques ou sauvages d'approcher de la mère, de la délivrance et de l'avorton.



DÉ-CLARER TOUT AVORTEMENT (OU VEAU MORT...NE) ET RECHERCHER LA CAUSE EN APPELANT SON VÉTÉRINAIRE SANITAIRE : POURQUOI ?

- C'est obligatoire
- C'est pris en charge par l'Etat, (déplacement, passage du vétérinaire pour prélèvements Brucellose)
- Cette visite permet d'envisager d'autres recherches avec le vétérinaire

ATTENTION : L'AVORTON EST ESSENTIEL POUR FAIRE DES PRELEVEMENTS APPROPRIES.



### 3. ELIMINER OU DETRUIRE LES AVORTONS ET PRODUITS DE L'AVORTEMENT :

Il faut penser à

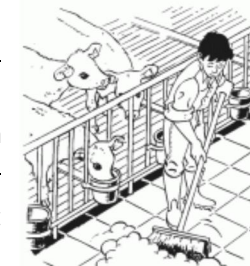
- Téléphoner à l'équarrissage après avoir bouclé l'avorton et déclaré la naissance comme « mort-né ».
- Attention, si c'est à l'intérieur, la paille sur laquelle la vache a avorté est infectée aussi, il faudra mieux la détruire également .
- Il ne suffit pas de laisser les déchets de l'avortement ou la paille infectée sur le fumier (vent, chiens, pâturage...).



### 4. NETTOYER ET DESINFECTER le lieu d'isolement de l'animal

Il faut détruire la paille souillée. (ne pas la laisser sur le tas de fumier).

Après avoir bien éliminé toute la litière, et passé le nettoyeur à haute pression, on utilisera un désinfectant à large spectre, qui tuera bactéries, virus et parasites. Souvent, l'eau de Javel concentrée peut suffire.



### 5. INSTAURER UNE PREVENTION

Lorsque la cause a été identifiée, il faut recontacter votre vétérinaire pour envisager un plan de prévention; en dehors des mesures sanitaires générales décrites ci-dessus, certaines mesures spécifiques pourront parfois être mises en place (vaccination, antibiothérapie, recherches de porteurs sains...)

